

# iSMA Android Application

iSMA Android Application jest aplikacją zaprojektowaną dla naszych przemysłowych paneli PC, która pozwala na łatwe logowanie i dostęp do serwerów www obsługujących grafikę HTML5.

Wystarczy wprowadzić swoje dane uwierzytelniające do stacji Niagara tylko raz, aby za każdym razem, gdy się wylogujemy lub ponownie uruchomimy panel PC, zostać automatycznie zalogowanym.

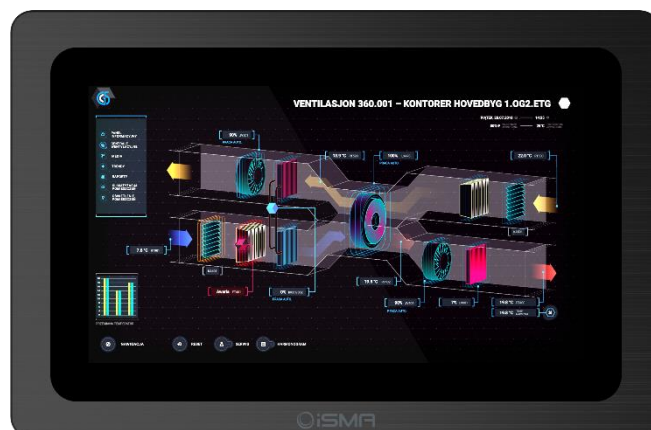
System operacyjny Android daje wiele możliwości. Jeśli Twoje urządzenie ma być tylko interfejsem użytkownika do śledzenia temperatury w pokojach lub do zmiany niektórych ustawień swojego systemu, wystarczy włączyć **Kiosk Mode** dostępny w iSMA Android Application i żadna inna aplikacja nie będzie mogła być używana. Kiosk Mode zostanie włączony tylko, jeżeli znasz hasło.

## Co oznacza Kiosk Mode w aplikacji:

- Po włączeniu, Użytkownik nie może korzystać z innej aplikacji niż iSMA Android Application. Wszystkie inne funkcje Androida są zablokowane.
- Panel PC można nadal zrestartować i wyłączyć.
- Użytkownik nie może wyłączyć/zrestartować panelu Android
- Aby wyłączyć Kiosk Mode, wymagana jest znajomość hasła.

## Główne cechy

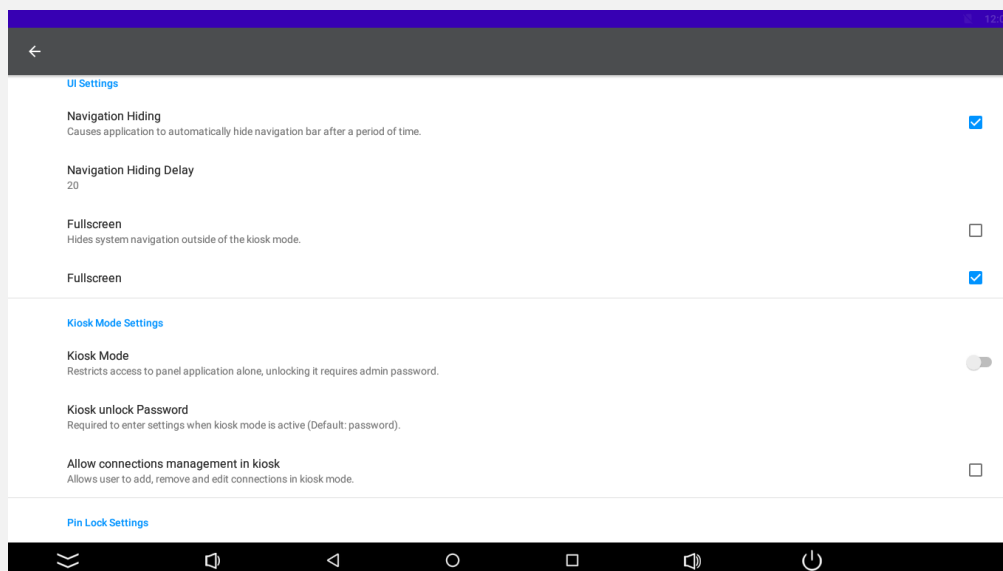
- Wyłącznie dla paneli Android iSMA
- Obsługa serwerów www, które wspierają grafikę HTML5
- Aplikacja używa **protokołu HTTPS** do logowania do stacji Niagara
- **Kiosk Mode** – aplikacja ma uprawnienia właściciela urządzenia
- **Multistation** – użytkownik może dodać więcej niż jedną stację Niagary i serwer www
- **Home station** – opcja ta może być aktywna tylko w jednej stacji, wybrana stacja będzie automatycznie logowana po włączeniu panelu Android
- **Zabezpieczenie za pomocą PIN'u** – PIN można dodać do danych stacji i korzystać z niego tak samo jak w telefonie
- Aplikacja uruchamia się automatycznie po ponownym uruchomieniu urządzenia
- Łatwa aktualizacja aplikacji – wystarczy podłączyć **dysk USB** i zainstalować zaktualizowaną aplikację
- Komendy **Rest API** do zdalnego zarządzania aplikacją



# iSMA Android Application

## Specyfikacja

Gdy Kiosk Mode jest wyłączony, nadal można korzystać ze wszystkich możliwości systemu Android. Poniższe zdjęcie pokazuje możliwość włączenia/wyłączenia Kiosk Mode i zmiany hasła administratora:



### Co daje Rest API?

Zaimplementowaliśmy Rest API, aby umożliwić zdalne wprowadzanie zmian:

- zdalne logowanie i wylogowanie – możesz go użyć do ustawienia harmonogramu logowania różnych Użytkowników, na przykład recepcjonista powinien mieć inne uprawnienia niż nocny ochroniarz
- zdalne wyłączenie i włączanie Kiosk Mode
- ustawienie jednej stacji jako stacji domowej
- uzyskanie listy wszystkich zapisanych stacji
- usunięcie stacji
- dodanie lub edycja stacji

Zaimplementowaliśmy specjalne menu umożliwiające powrót do poprzedniej strony, przejście do przodu, odświeżenie i przycisk strony głównej:

